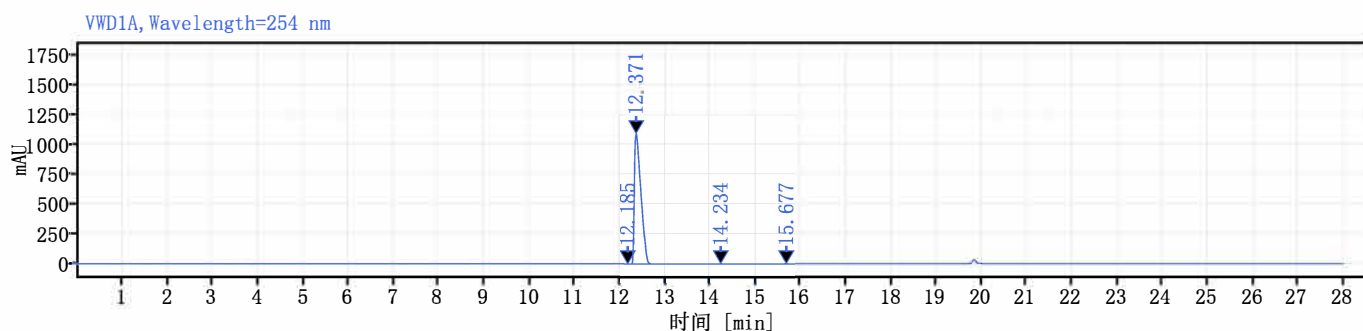




数据文件: C4-152-P-3FY. dx
 序列名称: 34-2025-12-14 12-51-24+08-00 项目名称: 1
 样品名称: C4-152-P-3FY 操作者: 系统
 仪器: Agilent1260 HPLC-VWD 进样日期: 2025-12-14 13:26:50+08:00
 进样体积: 5.000 位置: P2-A2
 采集方法: HYY B-ACN C-0.03%H3PO4 10%-98%(28min). amx 类型: 样品
 处理方法: *GC_LC 面积百分比_DefaultMethod. pmx 样品含量: 0.00
 手动修改: 手动积分 峰 拖尾因子
 峰 对称性 (经典) 0.63627

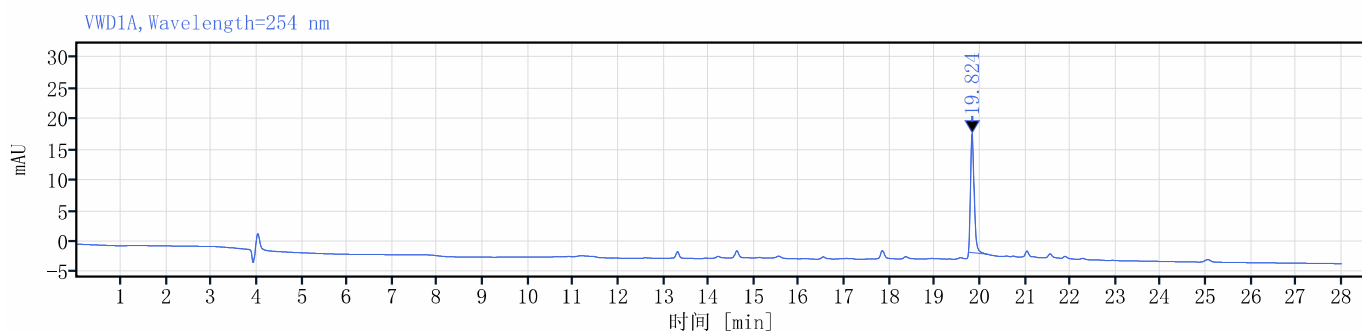


信号: VWD1A, Wavelength=254 nm

保留时间 [min]	类型	峰宽 [min]	峰面积	高度	峰面积%	峰 分离度 USP	峰 理论塔板数 USP
12.185	MM m	0.06	2.53	0.73	0.02		
12.371	VV	0.61	10769.53	1095.51	99.83		
14.234	MM m	0.07	7.20	1.74	0.07		
15.677	MM m	0.07	8.94	1.97	0.08		
		总和	10788.20				



数据文件: 2025-12-14 12-52-31+08-00-02. dx
 序列名称: 34-2025-12-14 12-51-24+08-00 项目名称: 1
 样品名称: 操作人员: 系统
 仪器: Agilent1260 HPLC-VWD 进样日期: 2025-12-14 12:53:09+08:00
 进样体积: 5.000 位置: P2-A1
 采集方法: HYY B-ACN C-0.03% H_3PO_4 10%-98%(28min). amx 类型: 空白
 处理方法: *GC_LC 面积百分比_DefaultMethod. pmx 样品含量: 0.00
 手动修改: 手动积分 峰 拖尾因子
 峰 对称性 (经典) 0.75004



信号: VWD1A, Wavelength=254 nm

保留时间 [min]	类型	峰宽 [min]	峰面积	高度	峰面积%	峰 分离度 USP	峰 理论塔板数 USP
19.824	MM m	0.09	108.49	19.40	100.00		
		总和	108.49				